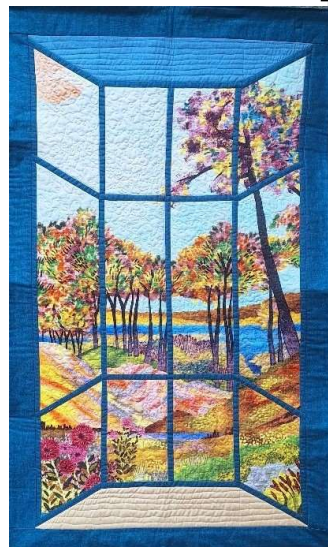


TUTORIAL
PANEL PAISAJE
“LLAC”

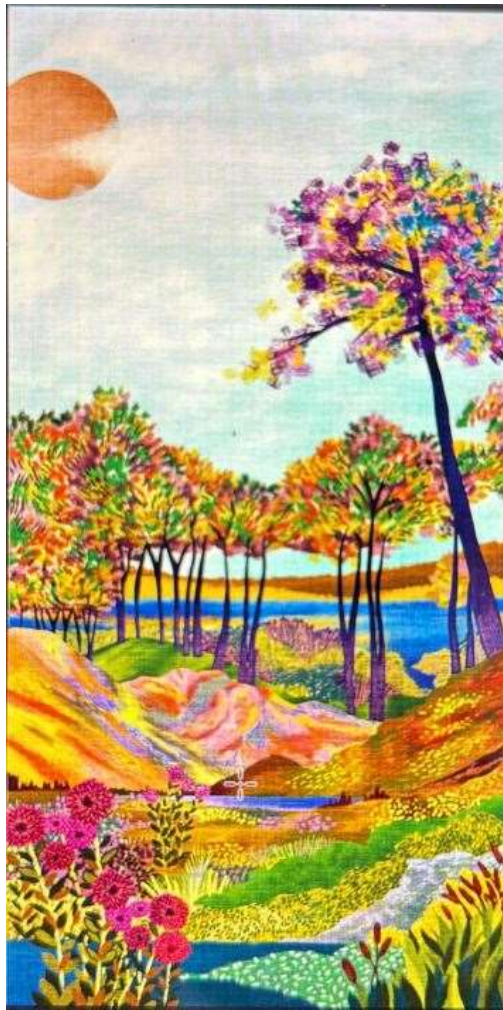


escargar pdf.



(120'5 X 74'5 cm.)
(47'5" X 29'5")

Panel "LLAC"



Medidas: (ancho x alto)
47'5" X 29'5" (120'5 X 74,5 cm.)

Nivel de dificultad: Media. Confeccionado a máquina y en pulgadas.

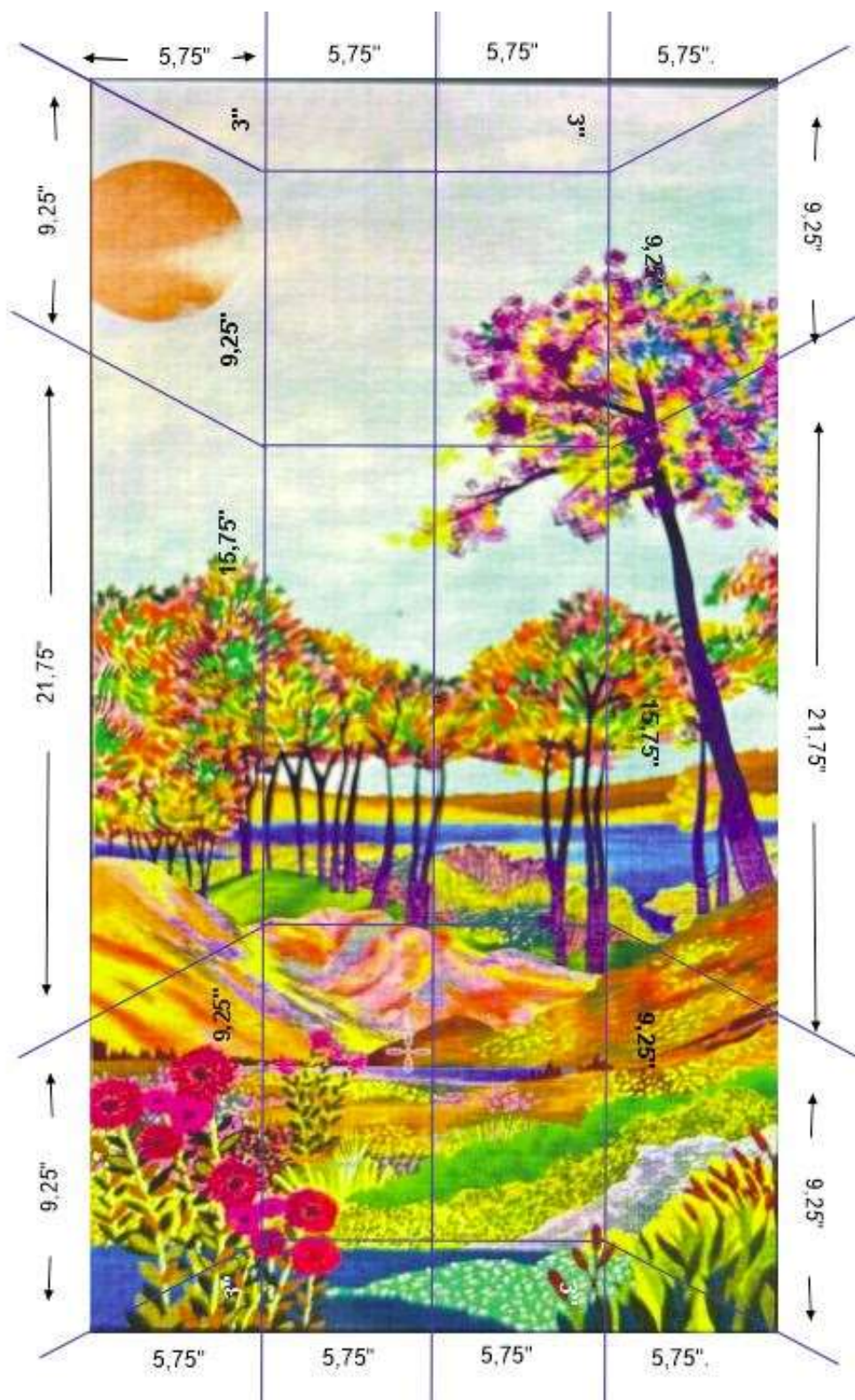
Material necesario:

- 1 panel impreso con paisaje.
- 80 cm. x 110 cm. tela color azul.
- 10 cm. x 110 cm. tela color azul claro.
- 10 cm. x 110 cm. tela color beige crema claro.
- 1,30 m. tela trasera ancho 110 cm. (trasera y vivo) .
- 85 cm. de buata 80/20.
- **ANEXO:** Patrón triángulos superiores

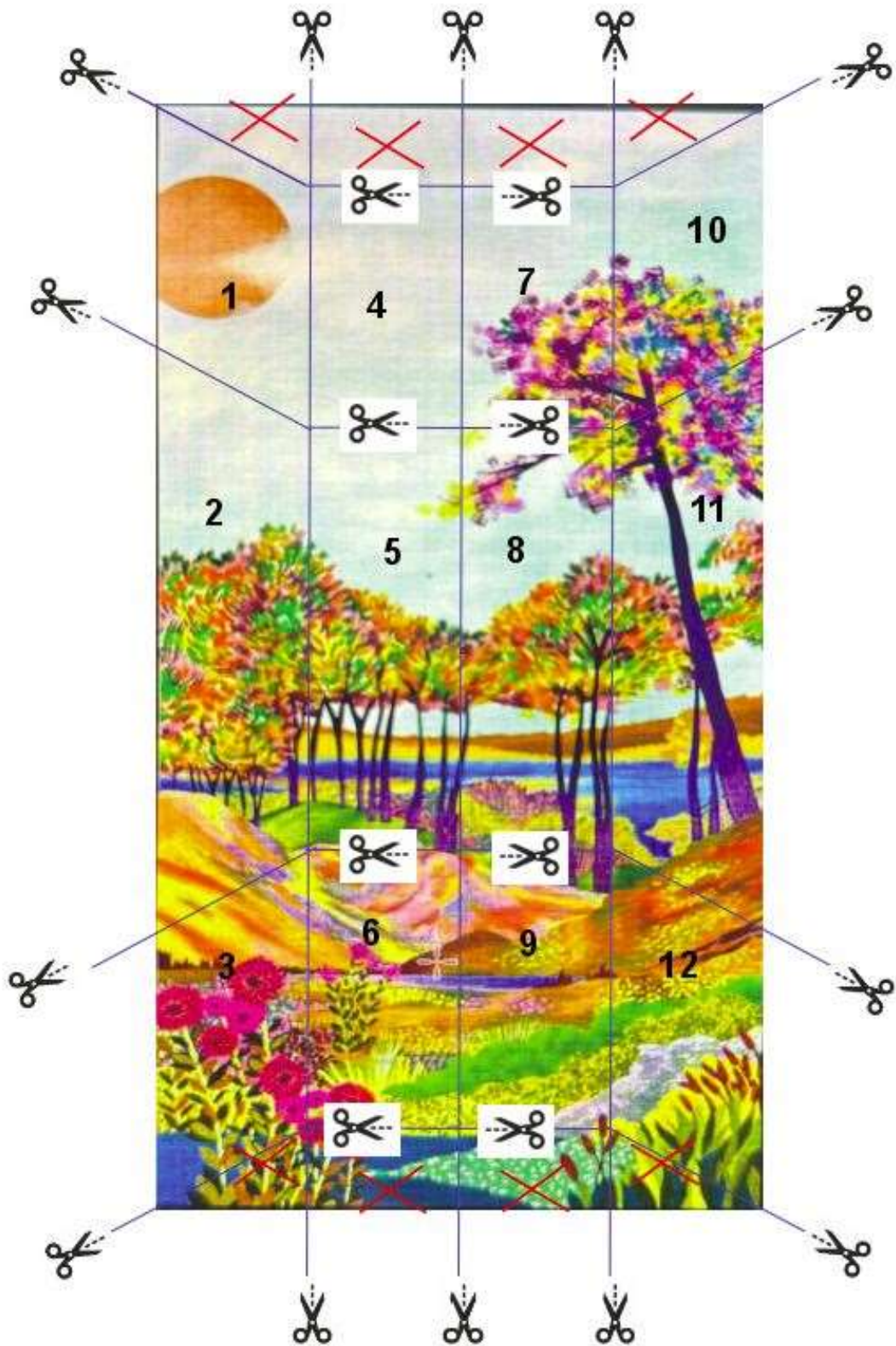
Para una correcta ejecución, seguir paso a paso las indicaciones en el orden planteado. Este trabajo se ha ejecutado en pulgadas y se ha cosido con un margen de costura de 1/4"

1. **Panel.**

Cortar márgenes y después ajustar el panel a 42" x 23" .
Marcar con un marcador de tela las líneas del esquema y distancias en pulgadas planteado, tal y como se muestra en la imagen.



2. Numerar con un marcador de tela soluble al agua cada recuadro y recortar. Desechar las piezas inferiores y superiores marcadas con una cruz (ver imagen).



3. Se procede a coser por columnas. De la tela azul, reservar 40 cm. para el marco exterior. Con el resto de telas cortar

- 4 tiras de 1" x 10,5" (laterales verticales 1-3-10-12.

- 2 tiras de 1" x 23" (laterales verticales 2-11.)

Coser a máquina a ¼" . Recortar excedente



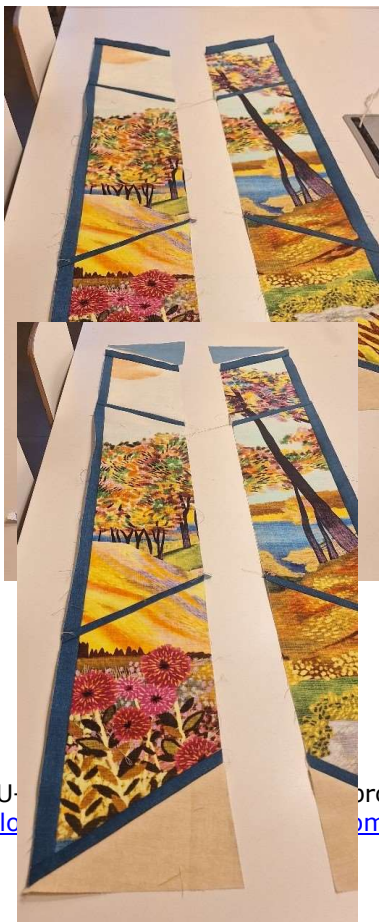
4. Cortar 8 tiras de 1" x 8,5" para todos los lados inclinados de las 2 columnas laterales (piezas 1-2-3-10-11-12. Coser a máquina a ¼" . Recortar excedente.



5. Cortar 6 tiras de 1" x 9,25" para las tiras verticales superior e inferior de las 2 columnas centrales. Piezas 4-7-6-9 y 3 tiras de 1" x 15,75" para las piezas 5-8. Coser a máquina a $\frac{1}{4}$ ". Cortar 4 tiras de 1" x 15" para las tiras horizontales de este conjunto. Coser a máquina a $\frac{1}{4}$ " "Recortar excedentes.



6. Cortar del anexo los patrones de los 2 triángulos dibujados (derecho y efecto espejo). Aplicarlos en las telas azul claro i beige claro o crema. Se deben recortar los 2 (derecho y espejo) en cada tela y coser en la parte superior e inferior a $\frac{1}{4}$ " de las columnas de los extremos (tal y como se ve en las imágenes). Deben quedar 2 rectángulos.



7. En las columnas 2 y 3 (correspondiente a las piezas 4-7-5-8-6-9 y ya unidas) debe añadirse una pieza azul claro en la parte superior de 12,5" x 3,5" y otra en la parte inferior de la misma medida de color beige o crema claro.



8. Coser las 2 columnas laterales a la parte central, tal y como se muestra en la imagen.



9. **Marco.** De la tela azul reservada, cortar 2 tiras de 3,75" de ancho x el largo que tenga cada lateral. Coser-las en cada lateral a $\frac{1}{4}$ ". Planchar costura hacia el lado del marco. Cortar 2 tiras más de 3,75" de ancho x el largo que tenga la parte superior e inferior de la pieza. Coser-las en en cada extremo a a $\frac{1}{4}$ ". Planchar costura hacia el lado del marco. Quitar los números de cada recuadro. El TOP ya está terminado.

10. Preparar la pieza para acolchar a gusto.



