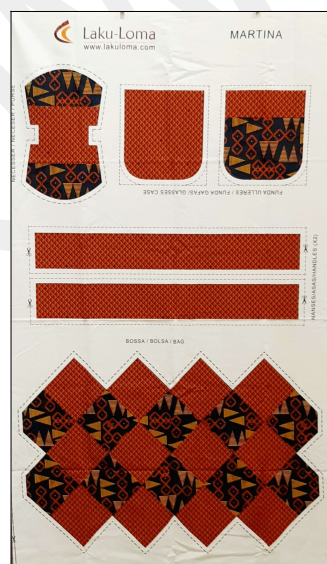
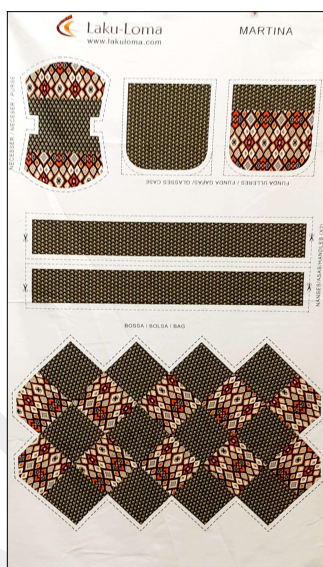
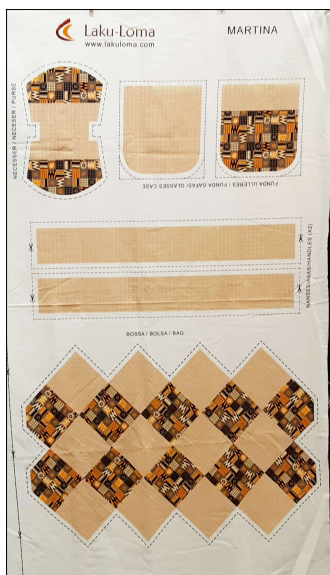


TUTORIAL

Panel MARTINA

Descargar tutorial en pdf.



En el Panel MARTINA se incluye un diseño para la confección de :

Un Bolso
Un Neceser
Una funda para gafas

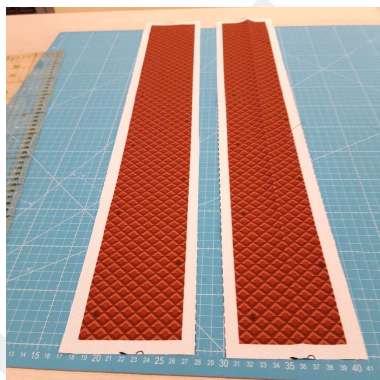
BOLSO

Material adicional para su confección:

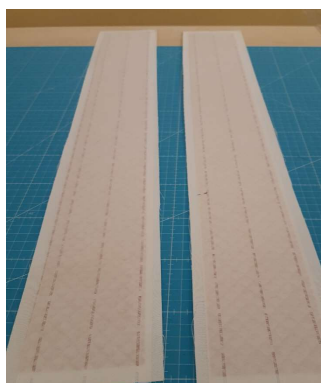
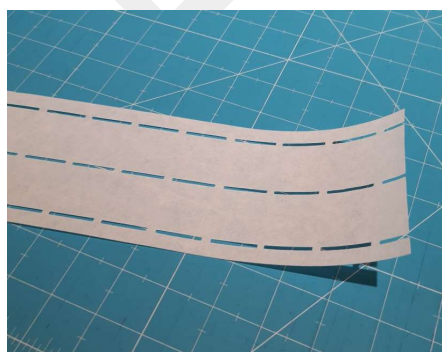
- 55 x 80 cm. guata algodón 80/20.
- 55 x 80 cm. tela para el forro interior.
- 17 x 25'5 cm. tela forro para bolsillo interior. (adquirir 55 x 110 cm. de tela para el forro para incluir un bolsillo interior pequeño y el forro para el neceser)
- 1,40 m. Fliselina para asas Freudenberg o 15 cm. de entretela fina.
- Cierre de cuero
- Hilo a tono.

Confección:

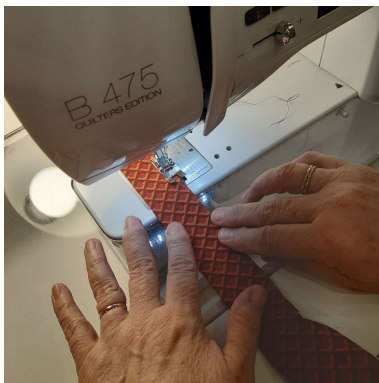
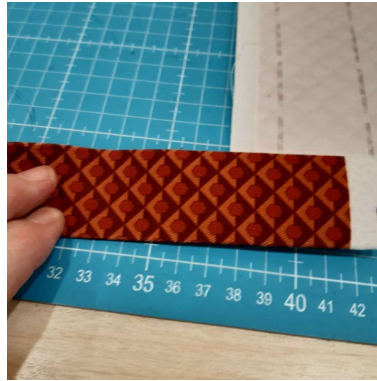
1. **Asas.** Recortar las 2 asas del panel por la línea discontinua del margen.



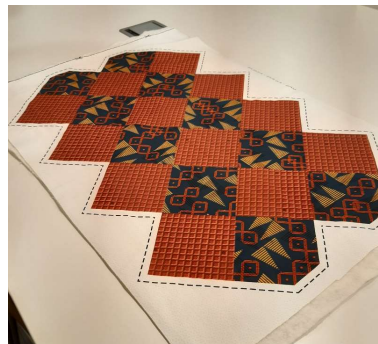
2. Cortar 2 tiras de entretela para asas de 70 cm. o en su defecto 2 entretelas finas del ancho x largo de cada asa. Planchar por el revés de cada asa centrando la entretela o fliselina.



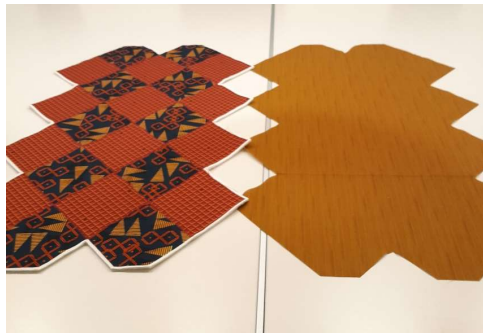
3. Plegar cada asa tal y como se ve en las imágenes y cerrarlas cosiendo un pespunte a máquina a cada lado del asa, a 2 mm. desde el extremo. RESERVARLAS.



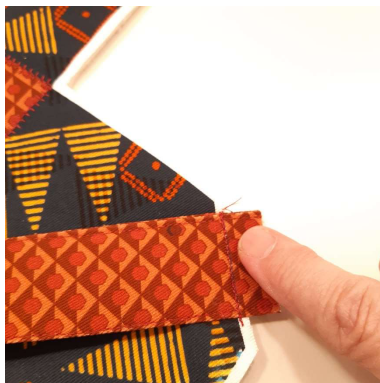
4. Recortar la pieza del bolso con margen, sin recortar la forma y colocar la guata de 55 x 80 cm. Una vez debajo de la pieza, acolchar el conjunto resiguiendo las líneas de los cuadros. En el ejemplo se ha realizado con una puntada decorativa y con hilo a tono.



5. Colocar la tela del forro de 55 x80 cm. debajo de la pieza acolchada. Sujetarla con alfileres y proceder a recortar la forma del bolso con el forro debajo. Recortar dejando un margen blanco de ½ cm.



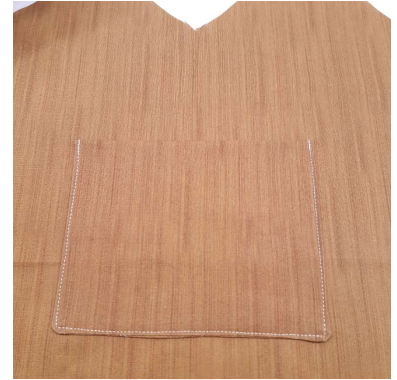
6. Recortar las 2 asas a la medida deseada y presentarlas en cada extremo del bolso centradas en la parte recta. Realizar una costura de carga al extremo para sujetarlas.



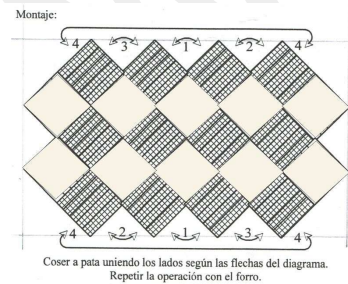
7. Forro interior. Bolsillo. Doblar la tela de forro 17 x 25'5 cm. por la parte más larga encarando derecho contra derecho. Coser a máquina la costura a ras del prensatelas, dejando una pequeña apertura de unos 5 cm. para poder girar la pieza. Recortar esquinas, girar, acomodar y planchar.



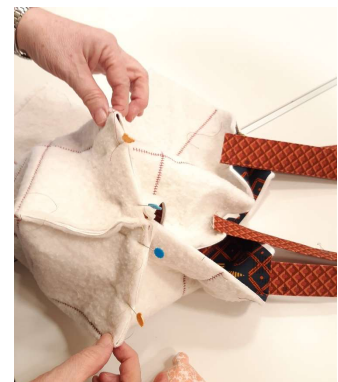
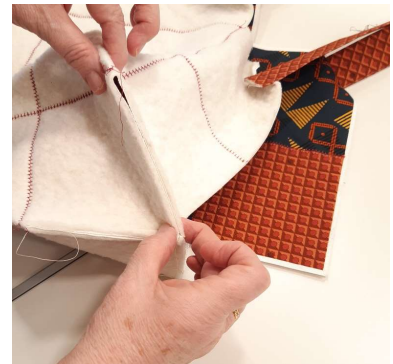
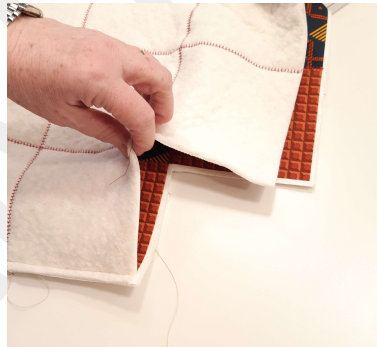
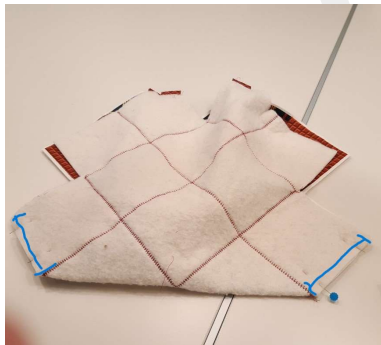
8. Posicionar el bolsillo en la tela de forro ya recortada. Centrar el bolsillo en uno de sus lados y a 10 cm. del extremo superior y coser tal y como muestran las imágenes.

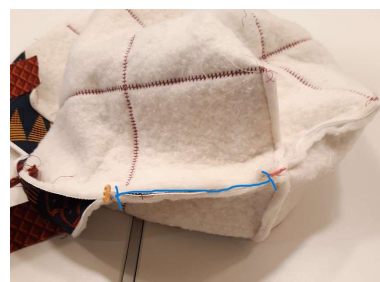
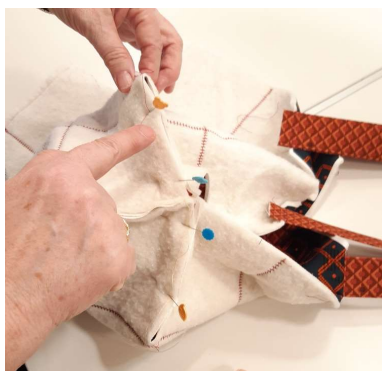


9. Montaje del bolso. Cerrar primero la parte exterior tal y como se indica en el diagrama. Coser a ras de prensatelas.



10. Detalle del cosido. Doblar la pieza por el centro encarando derecho contra derecho y sujetar con agujas los laterales inferiores. Empezar a coser por donde está marcado.

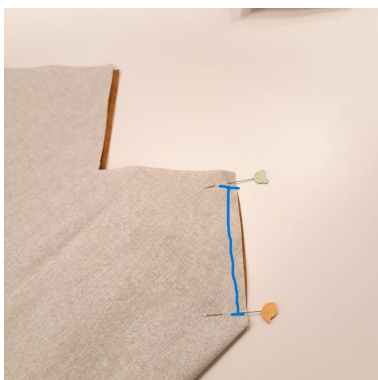




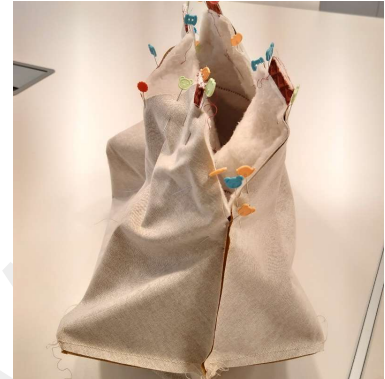
11. Una vez cosidos todos los lados, girar el bolso del derecho y RESERVAR.



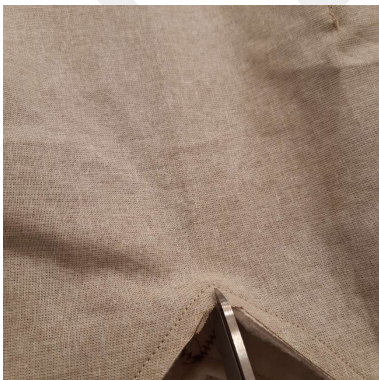
12. Seguidamente proceder a coser el forro del mismo modo que hemos hecho con el exterior con la excepción que se deberá dejar una apertura para después poder girar la pieza. Dicha apertura la dejaremos en el primer cosido (tal y como muestra la imagen primera). El resto proceder de la misma forma que con el exterior. No girar el forro.



13. Introducir el exterior del bolso dentro del forro (éste debe estar del derecho y el forro del revés). Sujetar con alfileres todo el extremo superior del bolso y realizar un pespunte a máquina a ras del prensatelas por todo alrededor.

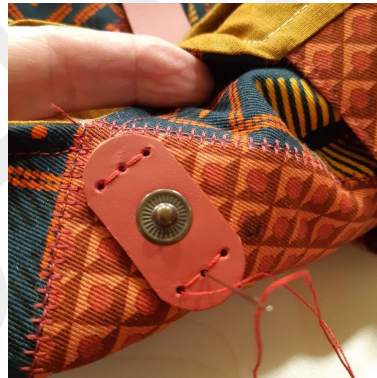


14. Realizar unos cortes en los ángulos. Girar la pieza, acomodar y planchar. Sujetar con alfileres todo el extremo superior del bolso y realizar un pespunte a máquina a ras del prensatelas por todo alrededor. Colocar en la canilla hilo a tono con el forro.





15. Cerrar la apertura del forro a mano o a máquina con hilo a tono con el color del forro.
16. Por último coser el cierre de cuero o en su defecto un imán por la parte interior.



BOLSO TERMINADO!

NECESER

Material adicional para su confección:

- 22 x 34 cm. guata termo adhesiva
- 22 x 34 cm. tela de forro
- 25 cm. de cremallera (a metros) + 1 cursor
- Hilo a tono para coser.

Confección:

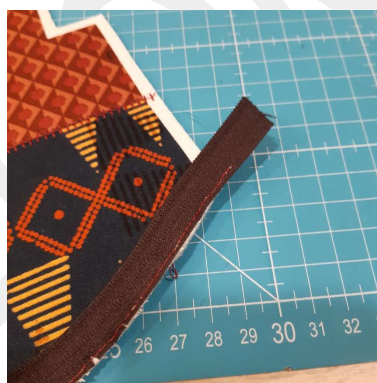
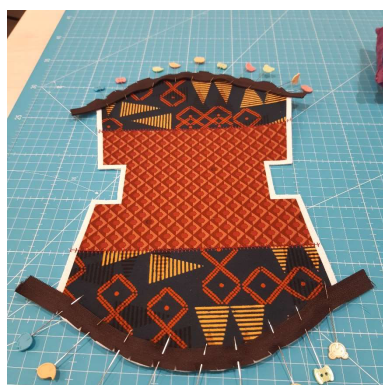
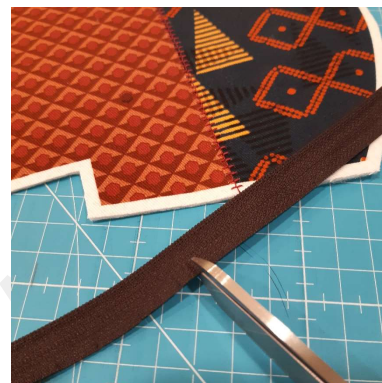
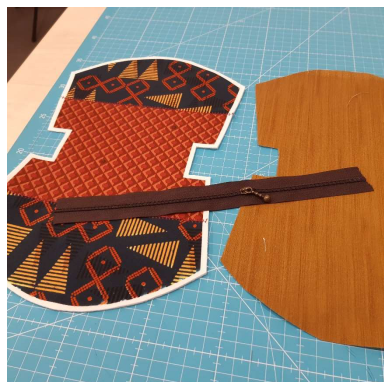
1. Recortar la pieza del neceser o bolsito dejando un buen margen.
2. Colocar y planchar la guata termo-adhesiva de 22 x 34 cm. por el revés de la tela y, si se desea, acolchar la pieza a gusto personal.



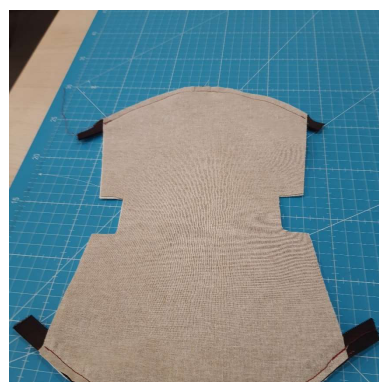
3. Colocar la tela de forro 22 x 34 cm. debajo de la pieza acolchada. Sujetarla con alfileres y proceder a recortar la forma del neceser con el forro debajo. Recortar dejando un margen blanco de ½ cm.



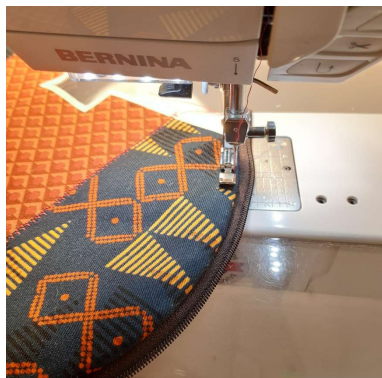
4. Abrir y separar la cremallera. Situar a cada lado superior del neceser encarando derecho de la cremallera con derecho de la tela. Al ser una forma redondeada, para facilitar el cosido realizar unos pequeños cortes en la cremallera para que se adapte mejor a la forma. Sujetarla con alfileres y realizar un pespunte a máquina (o bien hilvanarla) muy cerca del extremo con tal de que nos facilite los pasos siguientes.



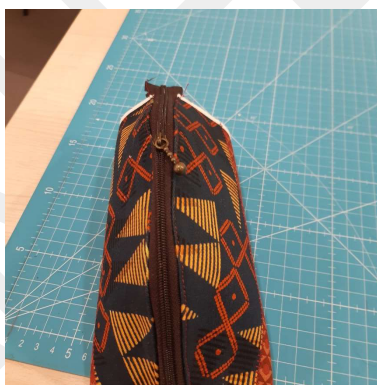
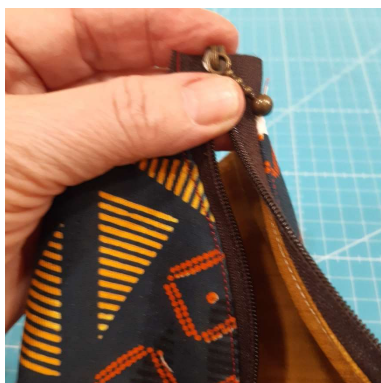
5. Encarar derecho del forro contra el derecho de la parte exterior del neceser. Sujetar con alfileres la parte donde hemos colocado la cremallera y con el prensatelas de cremalleras coser los 2 extremos superiores del neceser.



6. Girar la pieza cosida y realizar un pespunte exterior para asentar ambos lados la cremallera.



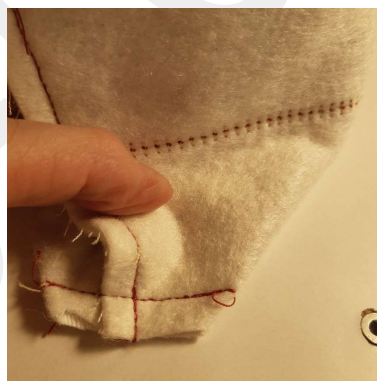
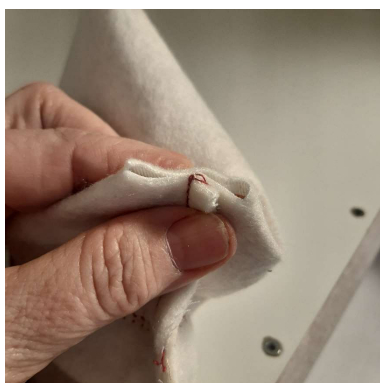
7. Desde el derecho de la pieza poner el cursor de la cremallera. Realizar este paso 2 veces para que queden los 2 extremos cerrados. Recortar el sobrante de cremallera y pasar unas puntadas a máquina en ambos extremos para evitar que al manipular la pieza se vuelva a abrir la cremallera.



8. Girar la pieza nuevamente del revés, dejando la cremallera un poco abierta para poder después girar. Llevar la parte del forro hacia un lado y la parte exterior hacia el otro. Sujetar con alfileres encarando bien costuras y diseño del neceser. Direcccionar la parte de la cremallera hacia el forro. Coser a ras de prensatelas los 2 lados rectos de la pieza dejando una apertura en el lado del forro de unos 5-7 cm. sin coser para después poder girar (marcado en la imagen).



10. Seguidamente coser las 4 esquinas del neceser para conformar su base tal y como se muestra en las imágenes y como se hizo en el bolso. Sujetar con alfileres.



11. Girar la pieza, acomodar y planchar. Coser la apertura del forro a mano o a máquina con hilo a tono con el color del forro.



NECESER TERMINADO!

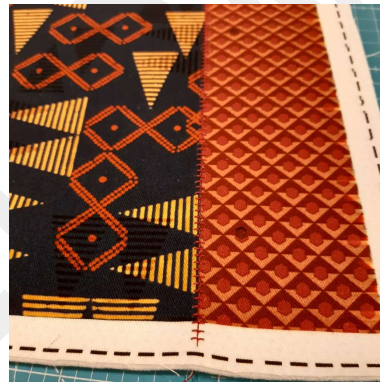
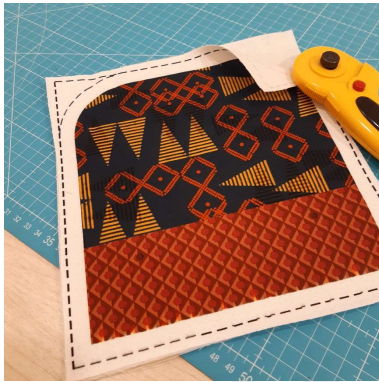
FUNDA GAFAS

Material adicional:

- 22 x 24 cm. guata termo-adhesiva.
- 60 cm. de cremallera + 1 cursor.

Confección:

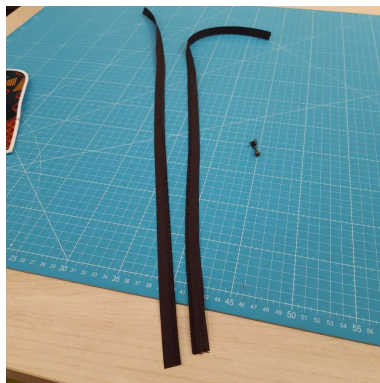
1. Hay 2 piezas en el panel para esta funda, una corresponde a la parte exterior y otra a un forro interior. Recortar la pieza de la funda exterior para gafas por la línea de puntos. Colocar y planchar la guata termo-adhesiva por el revés de la tela exterior y, si se desea, acolchar la pieza a gusto personal.



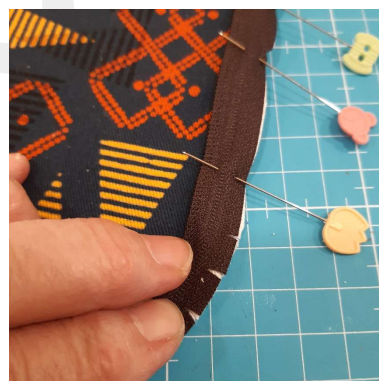
3. Recortar ajustando las 2 piezas (exterior y forro) dejando un margen blanco de $\frac{1}{2}$ cm. .



4. Abrir y separar la cremallera. Utilizar únicamente una parte de la cremallera.



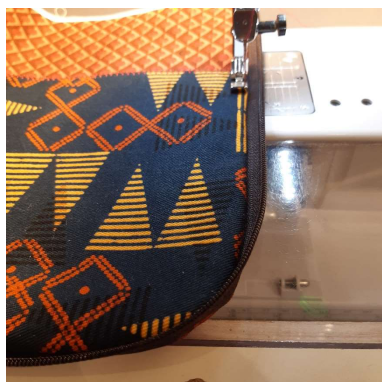
5. Centrar la cremallera en la parte superior (esquinas redondeadas) de la parte exterior de la funda encarando derecho contra derecho, sujetando con alfileres y haciendo unos pequeños recortes en las partes curvas para facilitar su colocación. Realizar un pespunte a máquina (o bien hilvanarla) muy cerca del extremo con tal de que nos facilite los pasos siguientes.



6. Encarar derecho del forro contra el derecho de la parte exterior de la funda. Sujetar con alfileres y coserla con el prensatelas de cremalleras.



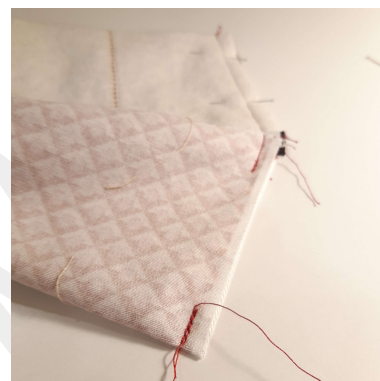
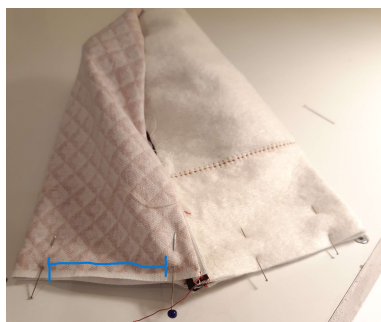
7. Girar la pieza cosida y realizar un pespunte exterior para asentar la cremallera.



8. Desde el derecho de la pieza poner el cursor de la cremallera. Recortar el sobrante de cremallera y pasar unas puntadas a máquina en el extremo para evitar que al manipular la pieza se vuelva a abrir la cremallera.



9. Girar la pieza nuevamente del revés, dejando la cremallera un poco abierta para poder después girar. Llevar la parte del forro hacia un lado y la parte exterior hacia el otro, tal y como muestra la imagen. Sujetar con alfileres la parte inferior, direccionando la parte de la cremallera hacia el forro. Coser a ras del prensatelas esta parte inferior dejando un trozo sin coser para poder girar después la pieza, como se puede ver en la 2ª imagen.



10. Girar la pieza, acomodar y planchar. Coser la apertura del forro a mano o a máquina con hilo a tono con el color del forro. Volver a girar la pieza del derecho.



FUNDA GAFAS TERMINADA!

